



Rhein-Palais-Bonner-Bogen

Zeitlose Architektur & hochmoderne Bauweise

Mietangebot: Palais Diadem & Clivia, EG - Ladenlokale



Ewald Hohn
Projektentwicklungen

Einzigartig seit 1870



Mietangebot: Palais Diadem & Clivia, EG - Ladenlokale

Gesamtfläche	670 m²
Teilbar ab	335 m²
Verfügbar ab	01.06.2023
monatl. Miete pro m²	20,00 € + 6,00 € Nebenkosten
Fußweg zu öffentl. Verkehrsmitteln	5 Min



Palais Diadem & Clivia mit Blick auf den Boulevard Rhein-Palais

Infektionsschutz durch ein innovatives Frischluftsystem

Im Rahmen der Covid 19 Pandemie ist es notwendig, auf den Infektionsschutz zu achten. Aus diesem Grund haben wir eine Lösung für ein gesundes Raumklima am Arbeitsplatz. Unsere Büroräume sind alle als Einzelbüro oder auf Wunsch als Doppelbüro geplant. Sie verfügen über eine Luftregulierung mit Frischluft, welche innerhalb von 15 Minuten das gesamte Luftvolumen dieses Büros auswechselt.

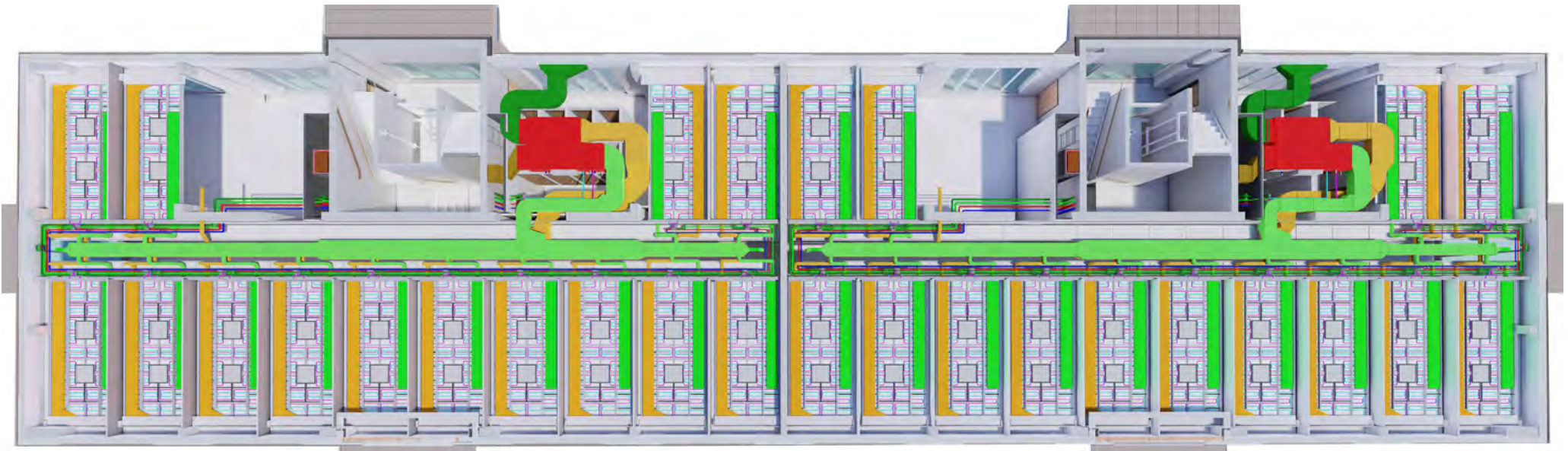


Einzelbüro mit Luftregulierungsdarstellung



Palais Clivia und Diadem Haus 3+4 Erdgeschoss, Ladenlokale - 670 m²
 Teilbar ab 335 m²

Klima- und Frischluftsystem

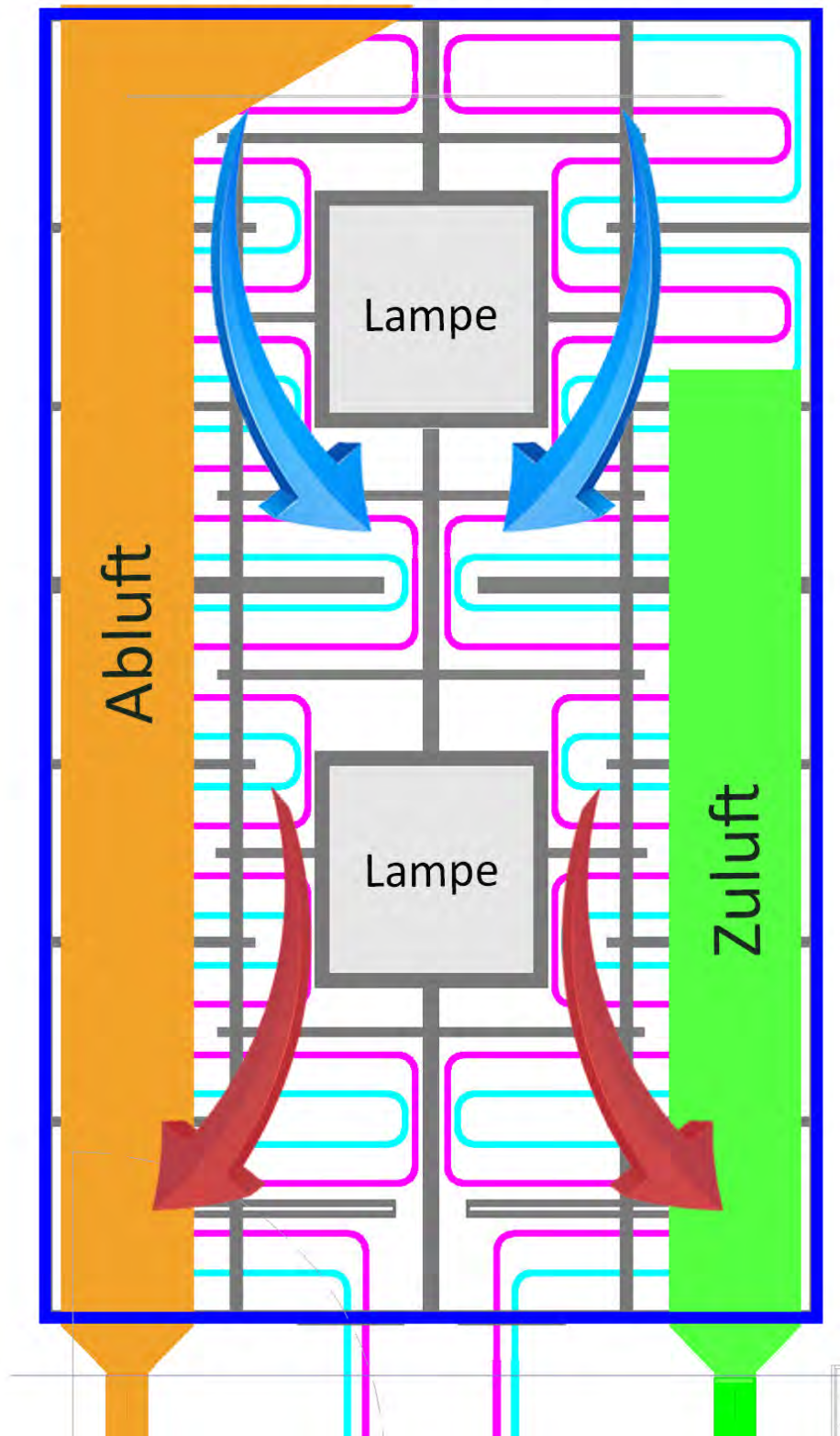


Unsere Büroräume sind als Einzelbüros oder auf Wunsch als Doppelbüros geplant. Sie verfügen über eine Luftregulierung mit Frischluft, welche innerhalb von 15 Minuten das gesamte Luftvolumen eines Büros auswechselt. Die Frischluft wird von außen je Etage angesaugt und durch einen Feinfilter gefiltert- Feinheit 1μ (1.000tel mm).

Diese Frischluft wird über die Hausseite angesaugt (dunkelgrün), über den Kreuzstromwärmetauscher (rot) bleibt die Energie erhalten. Mit einem vorgeschalteten Feinfilter wird die Luft gereinigt und in die Büros geleitet (hellgrün). Die Luft wird an der Fensterseite abgesaugt (orange) und über Dach abgeleitet (braun). Keime und Viren haben keine Chance, sich in diesem Raum festzusetzen.

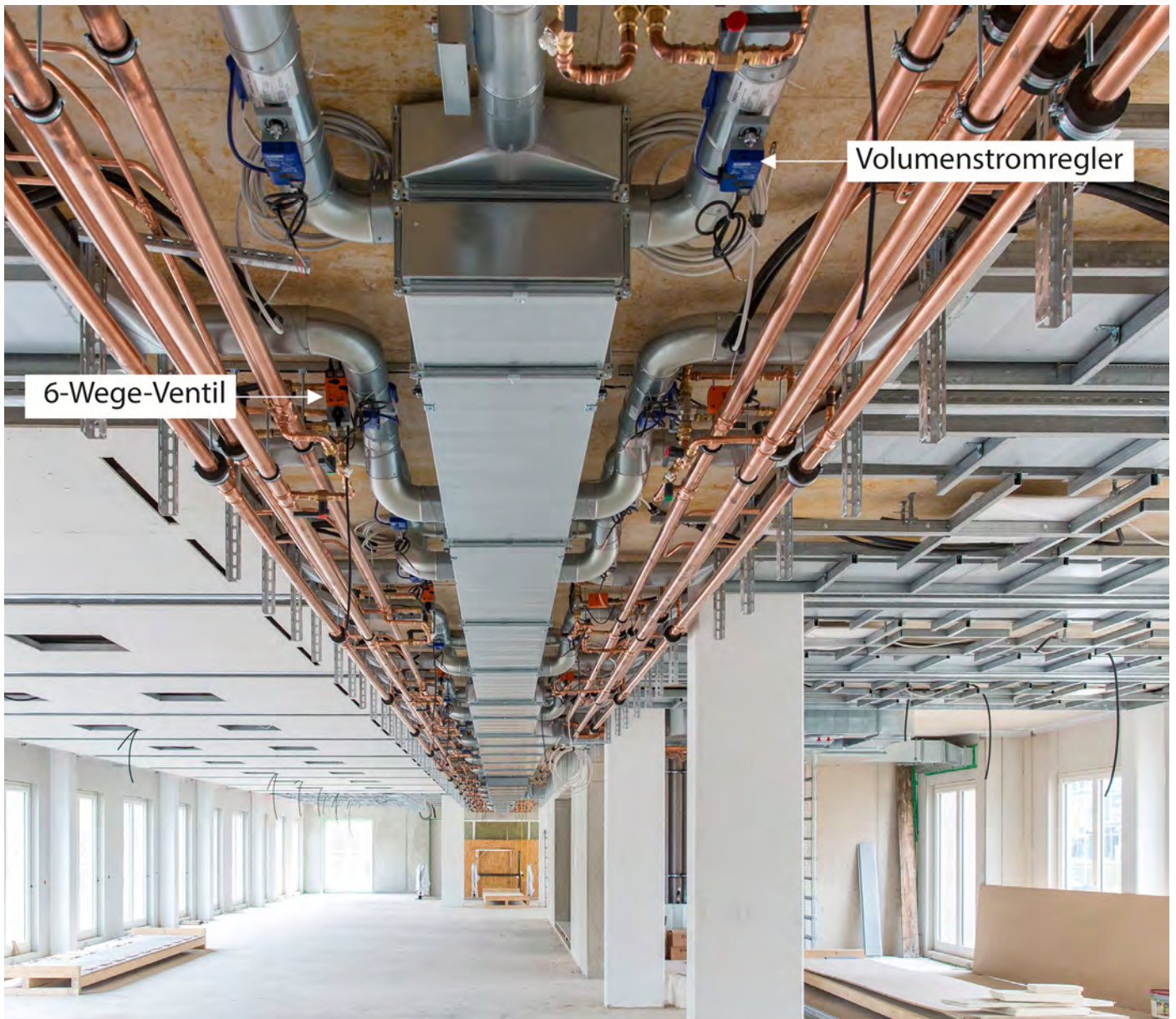
Das Hybridsystem eines einzelnen Raumes

Heiz- & Kühldecke



Vorlauf kalt oder warm geregelt über 6-Wege Ventile (hellblau) und Rücklauf kalt oder warm geregelt über 6-Wege-Ventile (lila).

Die Hybriddecke mit Frischluft & Fortluft



Der Trox Volumenstromregler zur Verteilung von Frischluft & Fortluft

Das 6-Wege-Ventil ist direkt vor der Kühl- und Heizdecke angeordnet, sodass die Leitungswege sehr kurz sind und eine schnelle Temperaturänderung möglich ist. Die Frischluft wird über ein Kanalsystem mit Volumenstromregler über die Kühl- und Heizdecke geführt.

Die Hybriddecke mit Frischluft & Fortluft



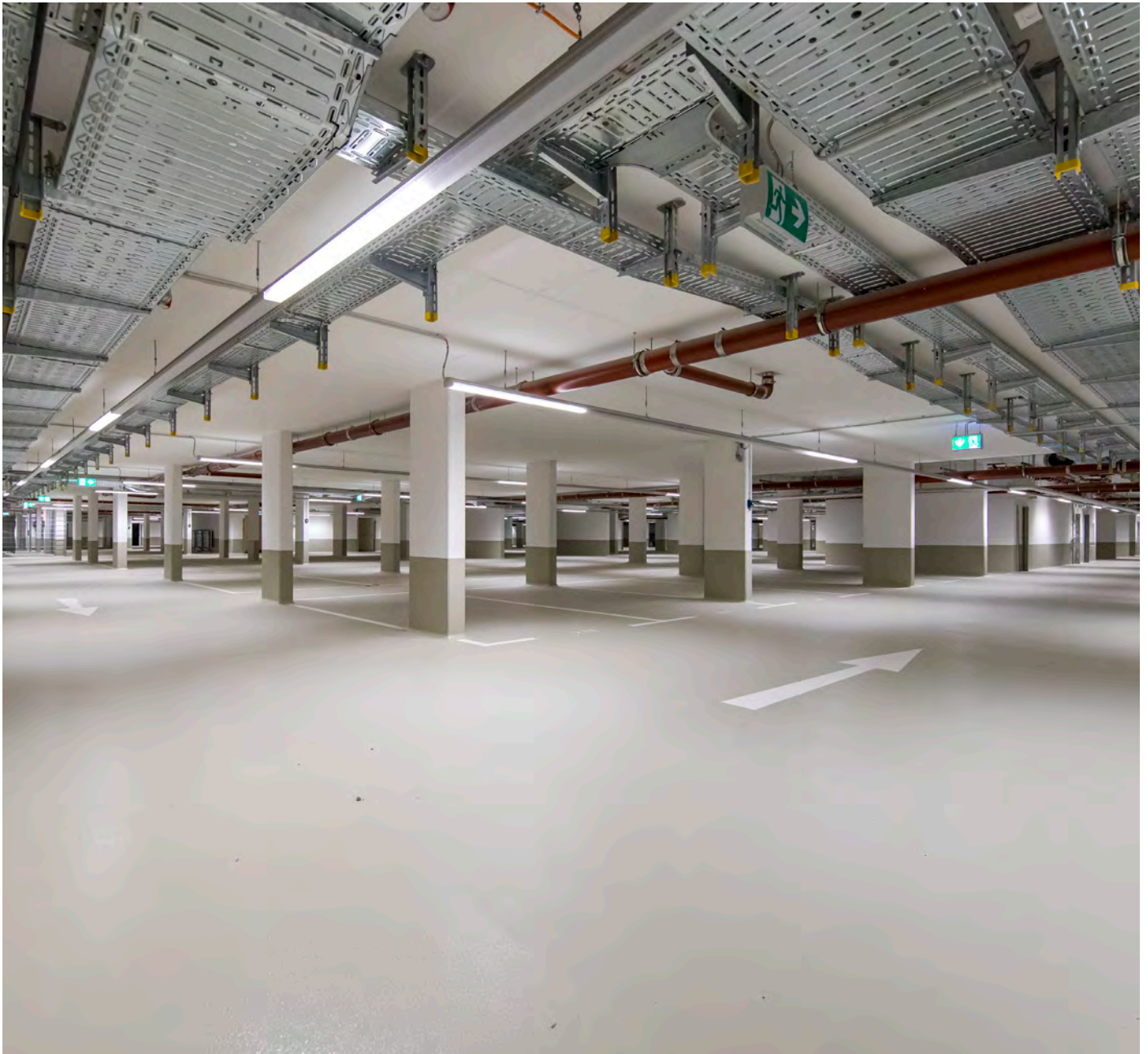
Das Belimo 6-Wege-Ventil zur Verteilung von Wärme und Kälte

Die Tiefgarage - Nutzung, Entlüftung, Hochwasser



Die Tiefgarage verfügt insgesamt über ca. 900 Stellplätze und südlich sowie nördlich je eine zweispurige Ein- und Ausfahrt. Sämtliche Rohr- und Kabelverbindungen laufen durch die Tiefgarage zu den einzelnen Häusern. Sie kommen aus einem Versorgungsgang, der hinter dem Bauabschnitt gebaut ist und alle Versorgungsungen für die einzelnen Häuser bereitstellt, die für die Büros notwendig sind.

Die Tiefgarage - Nutzung, Entlüftung, Hochwasser



Die Tiefgarage mit Kabeltrassen

Die Tiefgarage - Nutzung, Entlüftung, Hochwasser

Bis zur Höhe von NN 57 sind sowohl die Tiefgarage, als auch die Hauseingänge gegen Hochwasser geschützt.

Zusätzlich zu der äußeren Abschottung wurde auch eine Sicherung der wichtigen Räumlichkeiten in der Tiefgarage eingebaut.

Dies sind die Treppenhäuser sowie alle weiteren technischen Räume.

Sollte die Tiefgarage geflutet werden müssen, stellen diese Abschottungen eine Sicherung dieser Räume dar.



Die Hochwasserschotts in der Tiefgarage

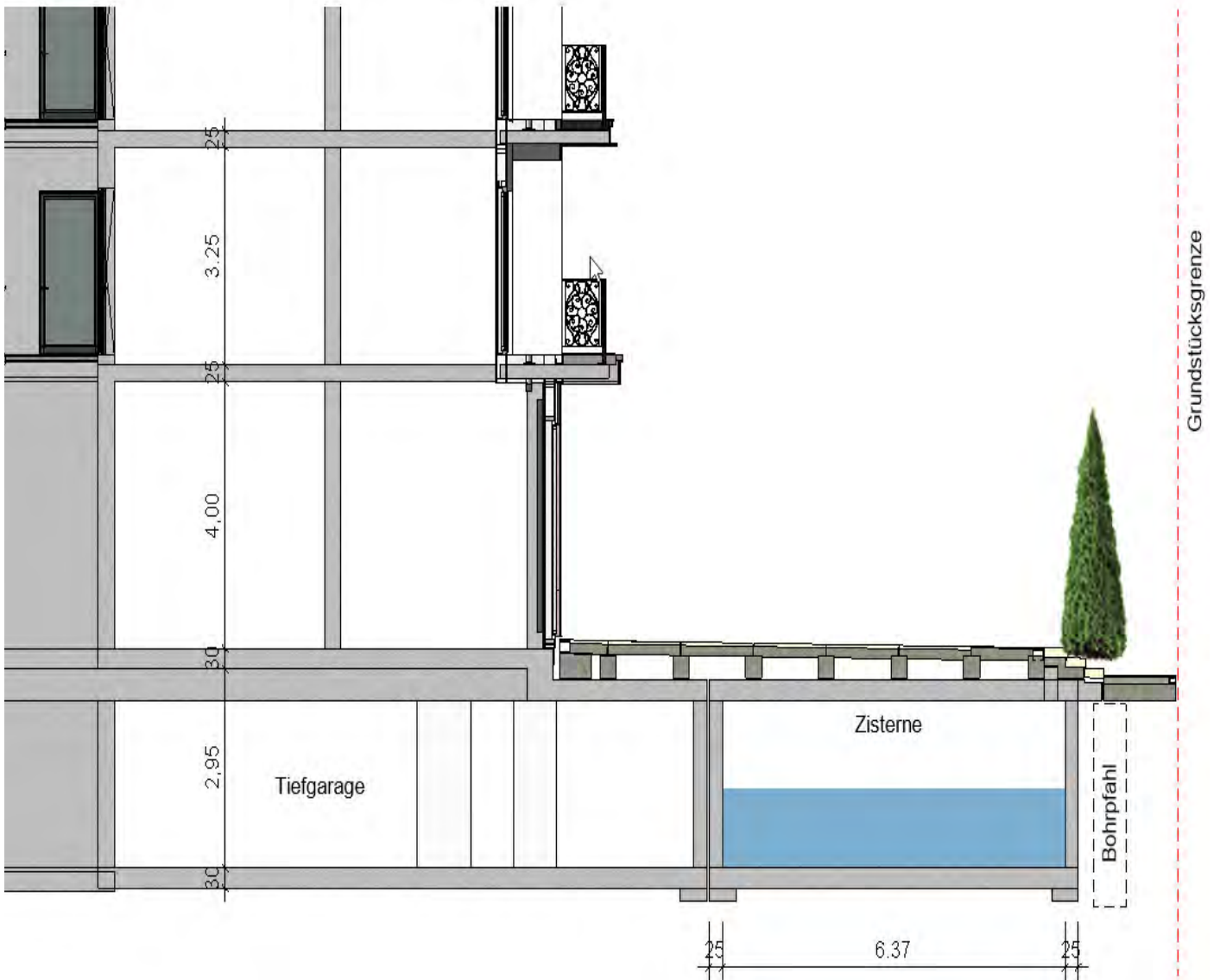
Die Zisterne



Der Boulevard Rhein-Palais oberhalb der Zisterne

In der Zisterne unterhalb des Boulevards Rhein-Palais gibt es einen Hochwasserschutzraum von mindestens 3000 m³, welcher bei Starkregen das Wasser zurückhält. Dieses Wasser kann zur Bewässerung und Reinigung der umfangreichen Außenanlagen und als Abflusshilfe für das städtische Kanalnetz verwendet werden, falls dort die Kapazität nicht ausreicht.

Die Zisterne



Querschnitt mit Zisterne und Tiefgarage

Das Forum Oberkassel



Das Forum Oberkassel für Ihre Events und Konferenzen



Rhein-Palais-Bonner-Bogen, BA 1 (Haus 3 + 4 - EG) - Nutzflächen und Miete der einzelnen Gebäude

Unser Angebot für _____

Haus 3		Im Rheinpalais Bonner Bogen, Promenade Oberkassel Nr. 1								
"Palais Diadem"		Ladenfläche			Aussenfläche			Haus 3 Gesamt		
Lage	m ² Läden	€Miete/ m ²	Miete/Monat netto	m ² Terrasse	€Miete/ m ²	Miete/Monat netto	Gesamt m ²	€Miete/ m ²	Miete/Monat netto	
Gastronomiefläche	244,40	20,00	4.888,00 €	0,00	0,00	0,00 €				
Steakbratküche	32,14	20,00	642,80 €	0,00	0,00	0,00 €				
Personalraum	30,16	20,00	603,20 €	0,00	0,00	0,00 €				
WC Herren	27,77	20,00	555,40 €	0,00	0,00	0,00 €				
Summe	334,47	20,00	6.689,40 €	0,00	0,00	0,00 €				

Mietpreis für Haus 3: 6.689,40 €

Derzeitige Kalkulation Nebenkosten: 6,00 netto je m²/Monat

Haus 4		Im Rheinpalais Bonner Bogen, Promenade Ramersdorf Nr. 2								
"Palais Clivia"		Ladenfläche			Aussenfläche			Haus 4 Gesamt		
Lage	m ² Läden	€Miete/ m ²	Miete/Monat netto	m ² Terrasse	€Miete/ m ²	Miete/Monat netto	Gesamt m ²	€Miete/ m ²	Miete/Monat netto	
Gastronomiefläche	245,74	20,00	4.914,80 €	0,00	0,00	0,00 €				
Vorbereitungsküche	30,64	20,00	612,80 €	0,00	0,00	0,00 €				
Lager	29,17	20,00	583,40 €	0,00	0,00	0,00 €				
WC Damen	29,69	20,00	593,80 €	0,00	0,00	0,00 €				
Summe	335,24	20,00	6.704,80 €	0,00	0,00	0,00 €				

Mietpreis für Haus 4: 6.704,80 €

Derzeitige Kalkulation Nebenkosten: 6,00 netto je m²/Monat

Haus 3 + 4		Im Rheinpalais Bonner Bogen, Promenade Oberkassel Nr. 1, Promenade Ramersdorf Nr. 2								
		Ladenfläche			Aussenfläche			Haus 3 + 4 Gesamt		
Lage	m ² Läden	€Miete/ m ²	Miete/Monat netto	m ² Terrasse	€Miete/ m ²	Miete/Monat netto	Gesamt m ²	€Miete/ m ²	Miete/Monat netto	
Gastronomiefläche	490,14	20,00	9.802,80 €	0,00	0,00	0,00 €				
Küche	62,78	20,00	1.255,60 €	0,00	0,00	0,00 €				
Personalraum/Lager	59,33	20,00	1.186,60 €	0,00	0,00	0,00 €				
WC Damen/Herren	57,46	20,00	1.149,20 €	0,00	0,00	0,00 €				
Summe	669,71	20,00	13.394,20 €	0,00	0,00	0,00 €	0,00		0,00 €	

Mietpreis für Haus 3 + 4: 13.394,20 €

Derzeitige Kalkulation Nebenkosten: 6,00 netto je m²/Monat

Die Nutzung der Außenfläche wird für 3 Jahre ab Mietbeginn mietfrei gestellt: 0,00 €

Tiefgarage, Untergeschoss - BA 1 Haus 3 + 4 - EG

Parkplätze	Anzahl	Miete/Monat / Einheit	Miete/Monat netto
Parkplätze - zur monatlichen Vermietung	19 St.	120 € / St. / Mo.	2.280,00 €
Fahrradparkplätze - zur monatlichen Vermietung	15 St.	22 € / St. / Mo.	330,00 €

Parkmöglichkeit in der Tiefgarage nach 18:00 Uhr und am Wochenende/Feiertag gegen Bezahlung am Kassenautomat.

Mietpreis für BA 1 Haus 3 + 4 - EG: 13.394,20 €
 Mietpreis für Parkplätze (Auto und Fahrrad): 2.610,00 €
16.004,20 €

Nebenkosten für BA 1 Haus 3 + 4 - EG: 6,00 € netto je m²/Monat
 20,00 € netto je Parkplatz/Monat, 6,00 € netto je Fahrradparkplatz/Monat



Kontakt

Schön, dass Sie sich für unsere Leistungen und Angebote interessieren. Wir würden uns freuen, mit Ihnen persönlich ins Gespräch zu kommen.

Kontaktieren Sie uns:

Ewald Hohr Projektentwicklungen mit visionären
technischen Konstruktionen im Hochbau GmbH & Co. KG
Mühlenbach 20-24 | 50676 Köln

Telefon: +49 221 5800-220 (Frau Gabi Kann)

E-Mail: g.kann@hohr.de

Website: www.hohr.de

Projekt: www.rhein-palais-bonner-bogen.de



Ewald Hohr Projektentwicklungen
mit visionären technischen Konstruktionen
im Hochbau